

ООО "ПРОМХИМПРОЕКТ"
OOO "PROMCHIMPROEKT"

ЗАПРОС НА ТЕХНИЧЕСКОЕ ПРЕДЛОЖЕНИЕ
INQUIRY FOR TECHNICAL PROPOSAL

ЗТП-61
ИТП-61

ОАО "Славнефть-ЯНОС". г. Ярославль
Установка L-35/11-300. Титул 13/2
OAO "Slavneft-YANOS". Yaroslavl
L-35/1--300 Unit. 13/2 Title

Изм. / Rev.	0	1	2	3	4	5	6	7	8	9	Изм. / Rev.	0	1	2	3	4	5	6	7	8	9
Лист / Page											Лист / Page										
1	X										29										
2	X										30										
3	X										31										
4	X										32										
5	X										33										
6											34										
7											35										
8											36										
9											37										
10											38										
11											39										
12											40										
13											41										
14											42										
15											43										
16											44										
17											45										
18											46										
19											47										
20											48										
21											49										
22											50										
23											51										
24											52										
25											53										
26											54										
27											55										
28											56										

Ревизии / Revisions

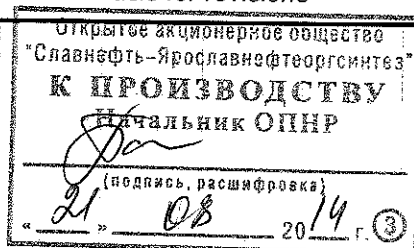
Изм. / Rev.	Дата / Date	Отдел Автоматизации Процессов / Department	ОАП / DAP
		Исполнил / Writer	Утвердил / Approved

Основание для изменения

Basis for revisions

Утв. / Appr. by

Главный инженер проекта
Project manager



18300-13/2-ATX-ЗТП-61

18300-13/2-ATX-ИТП-61 (*)

Утвердил / Approved
Н. контроль / Verified
Проверил / Checked
Разработал / Designed

L. Voronina
E. Kalinina
S. Semenov
R. Myakunov

28.08.14
08.14
08.14
08.14

ПНЕВМОПРИВОД ЗАДВИЖЕК
КЛИНОВЫХ
PNEUMATIC ACTUATOR FOR
GATE VALVES

Стадия/Stage Лист / Page Листов / Amount

P 1 5

**ПРОМХИМ
ПРОЕКТ**

Этот документ является интеллектуальной собственностью ООО "ПРОМХИМПРОЕКТ" и не подлежит копированию и распространению без его согласия
This document is the intellectual property of OOO "PROMCHIMPROEKT" and shall not be disclosed to others or reproduced in any manner without its permission

Согласовано

Взам. Инв. №
Подпись и дата
Инв. № подл.

ООО "ПРОМХИМПРОЕКТ" ООО "PROMCHIMPROEKT"		ЗАПРОС НА ТЕХНИЧЕСКОЕ ПРЕДЛОЖЕНИЕ INQUIRY FOR TECHNICAL PROPOSAL		ЗТП-61 ИТП-61	
ДАННЫЙ ЗАПРОС КАСАЕТСЯ ПОСТАВКИ СЛЕДУЮЩЕГО ОБОРУДОВАНИЯ, УСЛУГ И ДОКУМЕНТАЦИИ : THE INQUIRY CONCERNS SUPPLY OF THE FOLLOWING EQUIPMENT, SERVICES AND DOCUMENTATION :					
ПУНКТ POINT	ОПИСАНИЕ DESCRIPTION	КОЛ-ВО QTE	ЦЕНА ЗА ЕДИНИЦУ PRICE FOR UNIT (NOTE 1)	ЦЕНА ОБЩАЯ TOTAL PRICE (NOTE 1)	
1.	Пневмопривод задвижек клиновых в соответствии с опросным листом 18300-13/2-ATX-ОЛ-61 <i>Pneumatic actuator for gate valves correspond to specification 18300-13/2-ATX-SP-61</i>	в соотв. с ОЛ <i>In conformity SP</i>			
2.	Комплект технической документации и чертежей в соответствии с таблицей (см. стр. 4) <i>Set of technical documentation and drawings in accordance with th etable (see page 4)</i>	1 экз 1 set			
(1) - ЗАПОЛНЯЕТ ПОСТАВЩИК / TO BE FILLED BY VENDOR					
ПНЕВМОПРИВОД ЗАДВИЖЕК КЛИНОВЫХ PNEUMATIC ACTUATOR FOR GATE VALVES		18300-13/2-ATX-ЗТП-61 18300-13/2-ATX-ИТП-61 (*)		ЛИСТ PAGE 2	ИЗМ. REV. 0

ПЕРЕЧЕНЬ ДОКУМЕНТАЦИИ, НАПРАВЛЯЕМОЙ ИЛИ АННУЛИРУЕМОЙ НАСТОЯЩИМ ИЗМЕНЕНИЕМ
 LIST OF DOCUMENTS ATTACHED OR CANCELLED BY THE PRESENT ISSUE

ДОКУМЕНТ / DOCUMENT			Прилагаемая изменённая документация ATTACHED	Аннулируемая документация CANCELLED
НАИМЕНОВАНИЕ / DESIGNATION	НОМЕР / NUMBER	Рев. Rev.		
Опросный лист на пневмопривод задвижек <i>Pneumatic actuator for gate valves specification</i>	18300-13/2-ATX-ОЛ-61 <i>18300-13/2-ATX-SP-61</i>	0 <i>0</i>		
Требования к документации Поставщика <i>Requirements for Suppliers technical Documentation</i>	18300-13/2-ATX-ОЛ-00 <i>18300-13/2-ATX-SP-00</i>	0 <i>0</i>		

ПРИМЕЧАНИЯ / NOTES

В ТЕХНИЧЕСКОЕ ПРЕДЛОЖЕНИЕ ДОЛЖНО БЫТЬ ВКЛЮЧЕНО:
 TECHNICAL PROPOSAL SHOULD INCLUDE THE FOLLOWING:

1. При подаче технического предложения поставщик обязан предоставить скан-копию действующего документа (сертификат, письмо) об авторизации, выданного заводом-изготовителем или его официальным дистрибьютором (дилером) в РФ. Данный документ должен определять права на поставку и сервисное обслуживание с сохранением всех гарантийных, постгарантийных обязательств, технического сопровождения продукции и наличие всей разрешительной документации в соответствии с действующим законодательством.

When submitting a technical proposal supplier must submit a scanned copy of the current document (certificate, letter) authorization issued by the manufacturer or its authorized distributor (dealer) in the Russian Federation. This document should define the rights for the supply and service of preserving all warranty, post-warranty obligations, technical support and product availability all permits in accordance with applicable law.

2. При подаче технического предложения поставщик обязан предоставить электронные копии всех разрешительных документов на приборы и комплектующие (кабельные вводы и др.).

When submitting a technical proposal supplier must provide electronic copies of all permits for tools and equipment (cable glands, etc.).

3. Поставляемые приборы должны соответствовать требованиям технических регламентов таможенного союза:
 - ТР ТС 004/2011 "О безопасности низковольтного оборудования";
 - ТР ТС 012/2011 "О безопасности оборудования для работы во взрывоопасных средах";
 - ТР ТС 020/2011 "Электромагнитная совместимость технических средств".

ПЕРЕЧЕНЬ ДОКУМЕНТОВ ПОСТАВЩИКА
LIST OF DOCUMENTS REQUIRED FROM THE SUPPLIER

ПУНКТ ITEM	НАИМЕНОВАНИЕ DESIGNATION	КОЛ-ВО С	ПОСЛЕ ЗАКАЗА / AFTER ORDERING			
		ПРЕДЛОЖ. (1)	ДЛЯ УТВЕРЖДЕНИЯ		ФИНАЛЬНАЯ	
		QUANTITY	FOR APPROVAL		FINAL ISSUE	
		WITH BID	КОЛ.-ТИП (1)	СРОК (2)	КОЛ.-ТИП (1)	СРОК (2)
		NOTE 1	QTE-TYPE (1)	DELIV.TIME (2)	QTE-TYPE (1)	DELIV.TIME (2)
1	ГАБАРИТНЫЙ И УСТАНОВОЧНЫЙ ЧЕРТЁЖ DIMENSIONAL AND INSTALLATION DRAWING	2 - С	3 - С	4 - W	6 - С	
2	СБОРОЧНЫЙ ЧЕРТЁЖ И РАЗРЕЗЫ ARRANGEMENT DRAWING	2 - С	3 - С	4 - W	6 - С	
3	ОСНОВНЫЕ ТЕХНИЧЕСКИЕ ХАРАКТЕРИСТИКИ GENERAL TECHNICAL DATA	2 - С	3 - С	4 - W	6 - С	
4	ПЕРЕЧЕНЬ ЭЛЕМЕНТОВ PARTS SCHEDULE	2 - С	3 - С	4 - W	6 - С	
5	СХЕМА ВНЕШНИХ СОЕДИНЕНИЙ ELECTRIC OR PNEUMATIC HOOK-UP DRAWING	2 - С	3 - С	4 - W	6 - С	
6	СХЕМА ВНУТРЕННИХ ЭЛЕКТРИЧЕСКИХ СОЕДИНЕНИЙ INTERNAL WIRING DIAGRAM	2 - С	-	-	6 - С	
7	ТЕХНИЧЕСКИЙ ПАСПОРТ (на все технические устройства) TECHNICAL PASSPORT (all technical devices)	-	-	-	6 - С	
8	ЕВРОП. СЕРТИФ. О ПРИМЕНЕНИИ В СИСТЕМАХ БЕЗОПАСНОСТИ (IEC 62508) EUROPEAN CERTIFICATE FOR USE IN ESD SYSTEMS (IEC 62508)	-	-	-	6 - С	
9	СЕРТИФИКАТЫ СООТВЕТСТВИЯ ACCEPTANCE CERTIFICATES, MILL CERTIFICATES	-	-	-	6 - С	
10	ПРОТОКОЛЫ ЗАВОДСКИХ ИСПЫТАНИЙ TEST REPORTS	-	-	-	6 - С	
11	ИНСТР. ПО МОНТ., ПУСКУ, ЭКСПЛ. И ТЕХ. ОБСЛУЖИВ. INSTALL., START-UP, OPER. AND MANUAL INSTRU.	2 - С	RUSSIAN LANGUAGE		6 - С	
12	ПРОЦЕДУРА И СЕРТИФИКАТ СВАРКИ WELDING PROCEDURE AND WELD. TEST CERTIFICATE	-	-	-	6 - С	
13	ПЕРЕЧЕНЬ ЗАПАСНЫХ ЧАСТЕЙ НА ПЕРИОД ПУСКА И ДЛЯ ДВУХ ЛЕТ ЭКСПЛУАТАЦИИ LIST OF SPARE PARTS FOR START-UP PERIOD AND FOR TWO YEARS OPERATION	2 - С	3 - С	-	6 - С	
14	ПРОЦЕДУРА ПРИЁМКИ FACTORY ACCEPTANCE TEST PROCEDURE	-	-	-	6 - С	
15	ПРОЦЕДУРА ТЕСТИРОВАНИЯ PERFORMANCE TEST PROCEDURE	-	-	-	2 - С	
16	ПРОТОКОЛ ПРИЁМКИ FACTORY ACCEPTANCE TEST REPORT	-	-	-	6 - С	
17	СЕРТИФИКАТ РФ СООТВ. О ВЗРЫВОЗАЩИЩЕННОСТИ ОБОР. ACCEPTANCE RUSSIAN EXPLOSION-PROOF CERTIFICATE	2 - С	-	-	6 - С	
18	СЕРТ. ФЕД. АГЕНСТВА ПО ТЕХН. РЕГ. И МЕТРОЛ. РФ НА СР-ВА ИЗМ. ACCEPT. MEASUR. DEVICE CERT. OF RF FED. AGENCY OF TECH. AND METR.	2 - С	-	-	6 - С	
19	СЕРТИФИКАТ НА СООТВЕТСТВИЕ ТРЕБОВАНИЯМ ТЕХНИЧЕСКОГО РЕГЛАМЕНТА ТАМОЖЕННОГО СОЮЗА CERTIFICATE OF COMPLIANCE WITH REQUIREMENTS OF CUSTOMS UNION TECHNICAL REGULATIONS	2 - С	-	-	6 - С	

ПРИМЕЧАНИЯ / NOTES

(1) ТИП : С - КОПИЯ, О - ОРИГИНАЛ
TYPE : C - COPY, O - ORIGINAL(2) ДАТА И КОЛИЧЕСТВО НЕДЕЛЬ
DATE AND NUMBERS OF WEEKSПНЕВМОПРИВОД ЗАДВИЖЕК КЛИНОВЫХ
PNEUMATIC ACTUATOR FOR GATE VALVES18300-13/2-ATX-ЗТП-61
18300-13/2-ATX-ИТР-61 (*)ЛИСТ
PAGE
5
ИЗМ.
REV.
0

Этот документ является интеллектуальной собственностью ООО "ПРОМХИМПРОЕКТ" и не подлежит копированию и распространению без его согласия
This document is the intellectual property of ООО "ПРОМХИМПРОЕКТ" and shall not be disclosed to others or reproduced in any manner without its permission

ООО "ПРОМХИМПРОЕКТ"
ООО "PROMCHIMPROEKT"

ОПРОСНЫЙ ЛИСТ
SPECIFICATION

ОЛ-61
SP-61

ОАО "Славнефть-ЯНОС". г. Ярославль
Установка Л-35/11-300. Титул 13/2
OAO "Slavneft-YANOS". Yaroslavl
L-35/11-300 Unit. 13/2 Title

Изм. / Rev.	0	1	2	3	4	5	6	7	8	9	Изм. / Rev.	0	1	2	3	4	5	6	7	8	9
Лист / Page											Лист / Page										
1	X										29										
2	X										30										
3	X										31										
4	X										32										
5	X										33										
6	X										34										
7	X										35										
8	X										36										
9	X										37										
10											38										
11											39										
12											40										
13											41										
14											42										
15											43										
16											44										
17											45										
18											46										
19											47										
20											48										
21											49										
22											50										
23											51										
24											52										
25											53										
26											54										
27											55										
28											56										

Ревизии / Revisions

Основание для изменения

Утв. / Appr. by

Изм. / Rev. Дата / Date Отдел Автоматизации Процессов / Department ОАП / DAP
Исполнил / Writer Утвердил / Approved

Basis for revisions

Главный инженер проекта / Project manager

Открытое акционерное общество
"Славнефть-Ярославнефтеоргсинтез"
К ПРОИЗВОДСТВУ
Начальник ОПНР
(подпись, расшифровка)
21.08.2014 г. ③

18300-13/2-АТХ-ОЛ-61

18300-13/2-АТХ-SP-61(*)

Утвердил / Approved
Н. контроль / Verified
Проверил / Checked
Разработал / Designed

L. Voronina
E. Kalinina
S. Semenov
R. Myakunov

ПНЕВМОПРИВОД ЗАДВИЖЕК
КЛИНОВЫХ
PNEUMATIC ACTUATOR FOR
GATE VALVES

Стадия / Stage Лист / Page Листов / Amount
Р 1 9
**ПРОМХИМ
ПРОЕКТ**

1 УСТАНОВКА

Данный опросный лист определяет поставку средств КИП и автоматики, а также вспомогательных материалов для установки Л-35/11-300, тит. 13/2 ОАО "Славнефть-ЯНОС". г. Ярославль.

UNIT

The present specification defines the supply of instruments and supplementary materials for L-35/11-300, tit. 13/2 JSC "Slavneft-YANOS". Yaroslavl. Russia.

2 МЕТЕОРОЛОГИЧЕСКИЕ УСЛОВИЯ УСТАНОВКИ

ТЕМПЕРАТУРА Абсолютная максимальная - плюс 37 °C

Абсолютная минимальная - минус 46 °C

Средняя температура наиболее теплого месяца - плюс 23,2 °C

Средняя температура наиболее холодной пятидневки - минус 34 °C

ОТНОСИТЕЛЬНАЯ ВЛАЖНОСТЬ

Наиболее теплого месяца - 74 %

Наиболее холодного месяца - 83 %

CLIMATIC CONDITIONS.

TEMPERATURE. Absolute maximum - +37 °C

Absolute minimum - -46 °C

Average of the hottest month - +23,2 °C

Average of the five coldest days - -34 °C

RELATIVE HUMIDITY.

The hottest month - 74%

The coldest month - 83%

3 ВНЕШНЯЯ ОКРАСКА

Цвет поставляемого оборудования будет соответствовать стандартам Поставщика.

PAINTING.

The colour of the articles supplied shall be according to supplier's standards.

4 ТЕХНИЧЕСКИЙ ПАСПОРТ И ДОКУМЕНТАЦИЯ

Каждый прибор должен поставляться с техническим паспортом. Содержание технического паспорта и требования к документации указаны в 18300-13/2-АТХ-ОЛ-00 "Требования к документации Поставщика."

Перечень документов Поставщика содержится в 18300-13/2-АТХ-ЗТП-61 "Запрос на техническое предложение"

TECHNICAL PASSPORT AND DOCUMENTATION

The each instruments must be supplied with technical passport. The contents of technical passport and requirements for technical documentation see 18300-13/2-ATX-SP-00 "Requirements for suppliers technical documentation". List of documents required from the supplier see 18300-13/2-ATX-ITP-61 "Inquiry for technical proposal"

5. ОБВЯЗКА ВОЗДУХОМ КИП

Обвязка пневмопривода арматуры должна быть выполнена трубками диаметром не менее 8х1 с обжимными фитингами. Все элементы обвязки должны быть выполнены из нержавеющей стали.

Соединение внешнего трубопровода воздуха КИП к фильтру-регулятору пневмопривода должно быть выполнено с помощью фитинга из нержавеющей стали под трубку из нержавеющей стали 8х1. Фитинг обжимной - комплект пневмопривода. Если для подключения воздуха КИП к пневмоприводу требуется трубка большего диаметра, то Поставщик должен указать необходимые размеры в ТКП на свое оборудование.

INSTRUMENT AIR TUBING

Piping pneumatic drive fittings must be carried tubes diameter of at least 8x1 with compression fittings. All piping elements should be made of stainless steel.

Connect an external air supply pipe to the filter-regulator pneumatic drive must be fulfilled by the fitting of stainless steel for stainless steel tube 8x1. Crimping fitting - set pneumatic drive. If you connect air supply to pneumatic drive requires a larger diameter tube, the Supplier shall specify the required size in a bid for their equipment.

6. СОЛЕНОИДНЫЕ ЭЛЕКТРОКЛАПАНЫ

Соленоидные электроклапаны будут во взрывобезопасном исполнении EExia IIC T6 или EExd IIC T6.

Электропитание клапанов 24 В постоянного тока.

Максимальная мощность 15 ВА.

Клапаны поставляются со своими сальниками (материал - никелированная латунь).

Кабельные вводы должны иметь переход

на металлорукав или иметь возможность крепления и заземления брони кабеля.

Герметичность: IP54 минимум.

SOLENOID VALVES

Solenoid valves will be EExia IIC T6 or EExd IIC T6 explosion-proof.

Valves will be provided with local control.

Electric supply is 24V DC.

Maximum capacity 15 VA.

Valves will be supplied with cable gland (material : nickel - plated brass).

Cable entries must have a transition

the metal hose or have a possibility of mounting and grounding cable armor.

Weather - proof: IP54 min.

7. КОНЕЧНЫЕ ВЫКЛЮЧАТЕЛИ

Конечные выключатели будут EExia IIC T6 или EExd IIC T6 с герметичностью IP54 мин. и будут поставлены со своими кабельными сальниками (материал - никелированная латунь). Кабельные вводы должны иметь переход на металлорукав или иметь возможность крепления и заземления брони кабеля. Тип выходного сигнала - "Dry contact" - позолоченные контакты (как правило, мини реле фирмы Phoenix Contact, встроенные в клеммную колодку с соединителем Push-in) или "NAMUR".

LIMIT SWITCHES

Limit switches will be EExia IIC T6 or EExd IIC T6 intrinsically-safe, IP54 min weather-proof and supplied with the cable glands (material : nickel - plated brass). Cable entries must have a transition the metal hose or have a possibility of mounting and grounding cable armor. Output signal - "Dry contact" - gold-plated contacts (as a rule, Phoenix Contact's mini relay, fitted into the terminal block with Push-in jumper) or "NAMUR".

8. СОЕДИНИТЕЛЬНЫЕ КОРОБКИ И КАБЕЛЬНЫЕ САЛЬНИКОВЫЕ УПЛОТНЕНИЯ.

Соединительные коробки комплектуются клеммниками с пружинно-зажимными контактами Wago (CAGE CLAMP) или Phoenix Contact (тип ST), смонтированными на DIN-рейках. Тип взрывозащиты коробок: Exe, для искробезопасных цепей - Exi. Кабельные вводы должны быть металлическими (никелированная латунь), в исполнении, соответствующем исполнению по взрывобезопасности вспомогательных устройств (соленоидный клапан, конечные выключатели и т.д.). Кабельные вводы должны иметь переход на металлорукав или иметь возможность крепления и заземления брони кабеля.

CONNECTING BOXES AND CABLE GLANDS.

Connecting boxes are equipped with terminal block with spring-cage clamp contacts Wago (CAGE CLAMP) or Phoenix Contact (ST type), mounted on DIN rails. Type approvals boxes: Exe, for intrinsically safe circuits - Exi. The cable glands must be metal (Nickel-plated brass), in the performance of the corresponding execution of explosion-proof auxiliary devices (solenoid valve, the end position switches etc). Cable entries must have a transition the metal hose or have a possibility of mounting and grounding cable armor.

9. КОМПЛЕКТ ПОСТАВКИ.

В комплект поставки привода должны входить: обвязка воздухом КИП, подключение конечных выключателей и соленоидных электроклапанов к соединительной коробке бронированным кабелем, воздушный фильтр-регулятор и манометр, соленоидные клапаны, конечные выключатели, ручной дублер, фитинг для присоединения воздуха КИП установки к клапану (см. п.5, л.3), соединительная коробка и кабельные вводы для внешних кабелей (при необходимости заказа соединительной коробки). Открытые порты для сброса и забора воздуха пневмопривода и навесного оборудования должны быть оснащены сетчатыми глушителями для снижения уровня шума при сбросе воздуха и защиты от засорения. Габаритные чертежи арматуры в сборе с пневмоприводом, указанным в предложении, должны быть предоставлены не позднее 14 дней со дня проведения тендера. Клапаны будут поставлены собранными, проверенными и готовыми к эксплуатации.

SET OF SUPPLY.

Air tubing, connection of the limit switches and solenoid valves for connection box armored cable, filters-pressure reducers and pressure gauges, solenoid valves and limit switches with cable glands, hand weels and fitting for connection of the supply instrument air on the site to valves (watch p.5, s.3) must be included into the set of supply (if you need a connection box). Open ports for discharge and air intake pneumatic drive and attachments must be equipped with a mesh silencers to reduce noise when you reset the air and anti-fouling. Dimensional drawings of the valve Assembly with a pneumatic drive specified in the proposals Institute must be submitted not later than 14 days from the date of the tender. Valves will be supplied assembled, tested and ready for operation.

10. ДОПОЛНИТЕЛЬНЫЕ ТРЕБОВАНИЯ

Поставщик обязан указать в оферте изготовителя и страну происхождения Товара. Гарантированный срок службы: не менее десяти лет. На протяжении гарантированного срока службы Поставщик обеспечит техническую поддержку на основании предоставления серийного номера клапана. Напряжение питания для искробезопасных приборов: от 15В до 30В. Для исполнительных устройств рабочее давление питания воздуха КИП 0,4 МПа, минимальное - 0,35 МПа. Ручные дублеры будут с устройством пломбирования. Сертификат функциональной безопасности не ниже SIL2.

ADDITIONAL REQUIREMENTS

Supplier shall specify in the offer of the manufacturer and country of origin. Guaranteed service life: not less than ten years. Over the lifetime guaranteed Supplier provides technical support on the basis of providing the serial number of the valve. The supply voltage for the intrinsically safe devices: from 15V to 30V. For actuators instrument air supply operating pressure 0,4 MPa, minimum 0,35 MPa. Handwheels will be fillings the device. Functional safety certificate not lower SIL2.

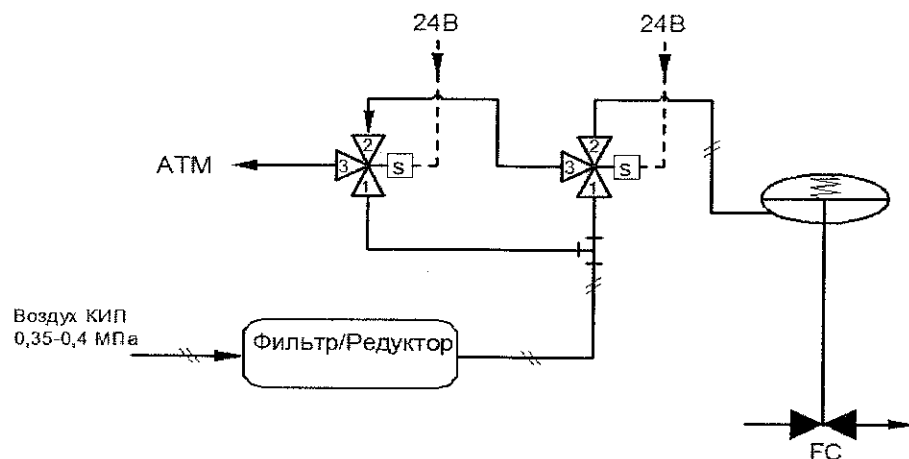
ПНЕВМОПРИВОД ЗАДВИЖЕК КЛИНОВЫХ
PNEUMATIC ACTUATOR FOR GATE VALVES

18300-13/2-ATX-ОЛ-61
18300-13/2-ATX-SP-61(*)

ЛИСТ	ИЗМ.
PAGE	REV.
5	0

11. ОБВЯЗКА КЛАПАНОВ, РАБОТАЮЩИХ В РЕЖИМЕ ОТСЕЧКИ.

Для нормально закрытых клапанов (FC) с двумя соленоидами



Соленоидный клапан под напряжением:
1-2 открыто
3-2 закрыто
Соленоидный клапан без напряжения:
1-2 закрыто
3-2 открыто

Рисунок 1

Для нормально открытых клапанов (FO) с двумя соленоидами

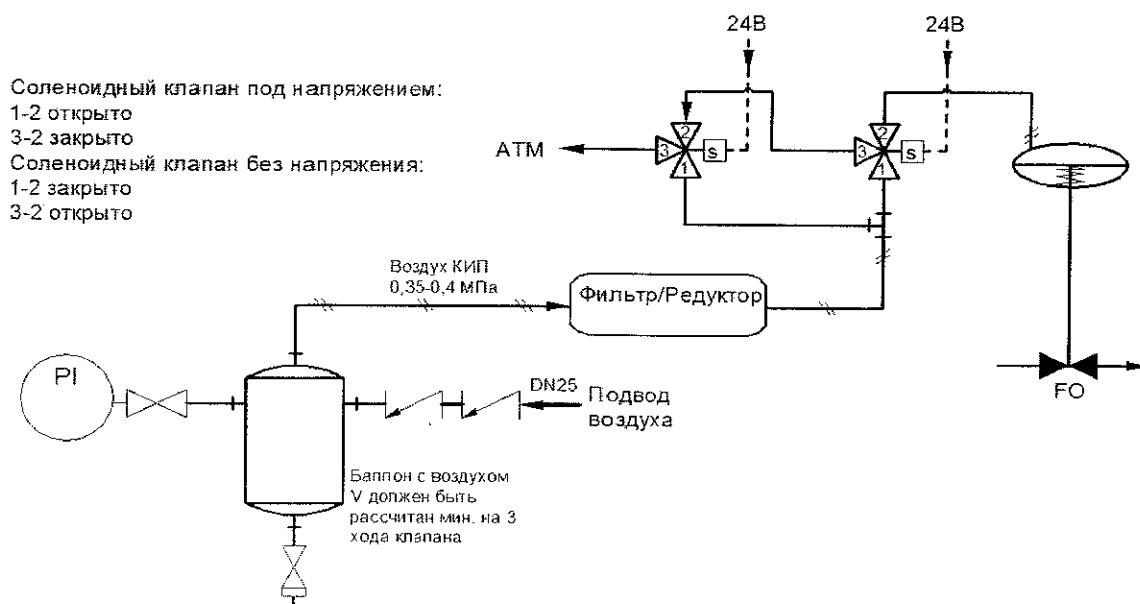
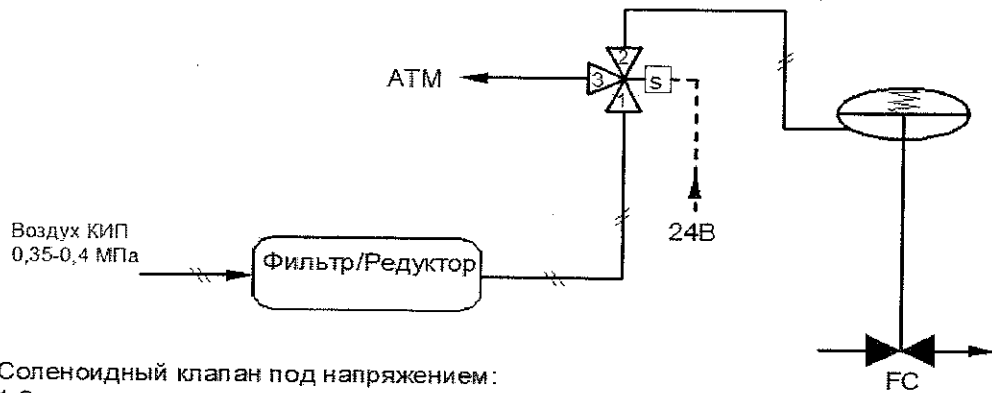


Рисунок 2

Для нормально закрытых клапанов (FC) с одним соленоидом



Соленоидный клапан под напряжением:
1-2 открыто
3-2 закрыто
Соленоидный клапан без напряжения:
1-2 закрыто
3-2 открыто

Рисунок 3

Для клапанов, сохраняющих последнее положение (FL)

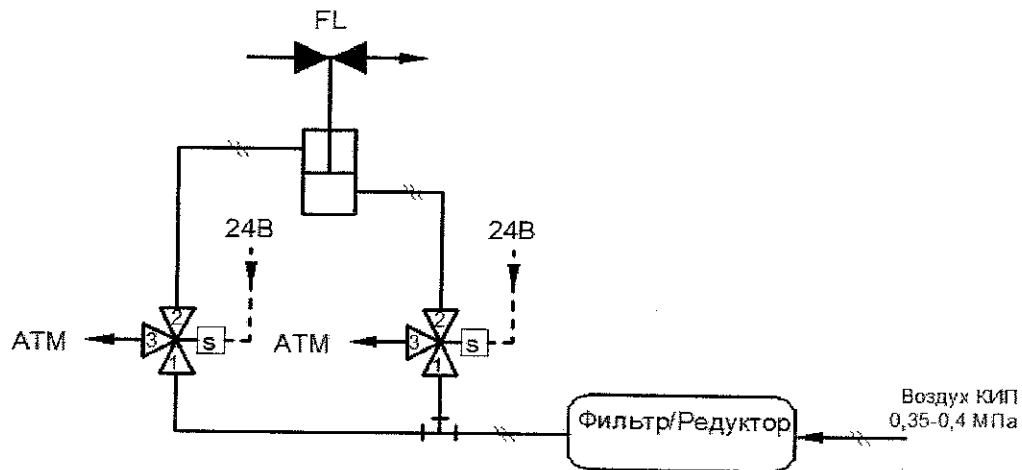


Рисунок 4

ООО "ПРОМХИМПРОЕКТ" ООО "PROMCHIMPROEKT"		ОПРОСНЫЙ ЛИСТ SPECIFICATION		ОЛ-61 SP-61	
ВРЕМЯ СРАБАТЫВАНИЯ OPERATING TIME ПОЛОЖЕНИЕ ПРИ ОТСУТСТВИИ ЭНЕРГИИ (ВОЗДУХ И ПИТАНИЕ) POSITION IN CASE OF POWER FAILURE (AIR & ELECTRICITY) БУФЕРНАЯ ЕМКОСТЬ AIR VESSEL ХАРАКТЕРИСТИКА БУФЕРНОЙ ВОЗДУШНОЙ ЕМКОСТИ AIR VESSEL FEATURES РАЗМЕРЫ DIMENSIONS КОЛИЧЕСТВО ХОДОВ ОПРЕДЕЛ. ЕМКОСТЬ NUMBER OF OPERAT/ TO DEFINE CAPACITY ДАВЛЕНИЕ ВОЗДУХА AIR PRESSURE ПРИНАДЛЕЖНОСТИ С ЕМКОСТЬЮ ACCESSORIES WITH VESSEL КОД ДЕЙСТВИЯ ACTION CODE SA ПРОСТОЕ ДЕЙСТВИЕ SIMPLE ACTION DA ДВОЙНОЕ ДЕЙСТВИЕ DOUBLE ACTION R РУЧНОЙ ДУБЛЕР HANDWHEEL RA РУЧНОЙ ПРИВОД ВОЗДУХОРАСПРЕДЕЛИТЕЛЯ		КЛАПАН VALVE (2) ОТКРЫТ OPENED ЗАКРЫТ CLOSED ПОСЛЕД. ПОЛОЖЕНИЕ LOCKED КОД CODE FO FC FL ДА YES НЕТ NO ЗАЩИТА PROTECTION ЭЛЕКТРО- E КЛАПАН VALVE ВЫКЛЮЧ. LIMIT SWITCH ДА YES НЕТ NO ПИТАНИЕ ЭЛЕКТРОКЛАПАНА SOLENOID VALVE POWERSUPPLY ПОТРЕБЛ. МОЩН. ЭЛЕКТРОКЛАПАНА SOLENOID VALVE CONSUMPTION ВОЗВРАТ ПРУЖИНОЙ RETURN BY SPRING ПНЕВМОРАСПРЕДЕЛИТЕЛЬ PNEUMATIC DISTRIBUTOR 3-х ХОДОВОЙ КЛАПАН 3-WAY VALVE ОБРАТНЫЙ КЛАПАН CHECK VALVE ОГРАНИЧИТЕЛЬ РАСХОДА FLOW LIMITER БЛОКИРУЮЩЕЕ РЕЛЕ LOCK OUT RELAY ФИЛЬТР-РЕГУЛЯТОР FILTER-REDUCER VALVE КОРОБКА СОЕДИНИТЕЛЬНАЯ JUNCTION BOX КАБЕЛЬНЫЕ ВВОДЫ (ВЫХОДНЫЕ) CABLE INPUTS		ПНЕВМАТИЧЕСКИЙ PNEUMATIC не более 20 в мес. 0,35...0,4 MPa ОТКР. OPEN ЗАКР. CLOSE ДА, КОМПЛЕКТ YES ONE SET ОТКРЫТИЯ OPEN ЗАКРЫТИЯ CLOSE IP54 min EExd II CT4 IP54 min EExd II CT4 24 V DC ≤ 15 BA ДА YES НЕТ NO ДА YES НЕТ NO ДА YES НЕТ NO ДА YES НЕТ NO ОТКР. OPEN ЗАКР. CLOSE ДА YES НЕТ NO ДА YES НЕТ NO Ехi Ехе ШТ. NUM. 1 (5)	
ОРИЕНТАЦИЯ ПРИВОДА ACTUATOR ORIENTATION					
ПОЛОЖЕНИЕ КЛАПАНА VALVE ORIENTATION					
ОРИЕНТАЦИЯ ПРИВОДА ACTUATOR ORIENTATION (1)					
ТИП 1 TYPE 1					
ТИП 2 TYPE 2					
ТИП 3 TYPE 3					
ПРИМЕЧАНИЯ: NOTES:					
(1) УТОЧНЯЕТСЯ ПОСТАВЩИКОМ PRECISED BY VENDOR					
(2) СМОТРИ ОПРОСНЫЙ ЛИСТ SEE SPECIFICATION					
(3) КОНЕЧНЫЕ ВЫКЛЮЧАТЕЛИ ДОЛЖНЫ БЫТЬ ТИПА "СУХОЙ" КОНТАКТ LIMIT SWITCHES WILL BE "DRY" CONTACT TYPE					
(4) КАБЕЛЬНЫЕ САЛЬНИКИ ДОЛЖНЫ ИМЕТЬ УСТРОЙСТВО ДЛЯ КРЕПЛЕНИЯ И ЗАЗЕМЛЕНИЯ БРОНИ КАБЕЛЯ. DEVICE FOR CABLE ARMOUR FIXING AND GROUNDING SHALL BE PROVIDED IN GLANDS CONSTRUCTION					
(5) У СОЕДИНИТЕЛЬНОЙ КОРОБКИ ДОЛЖЕН БЫТЬ 1 ВЫХОДНОЙ КАБЕЛЬНЫЙ ВВОД (d=11...17 мм) ПОД МЕТАЛЛУРКАВ Dy 25 dнар/dвнут=32,7/23,7)					
ИЗГОТОВИТЕЛЬ MANUFACTURER		ОАО Рязанское НТП "Нефтехиммашсистемы"			
ПНЕВМОПРИВОД ЗАДВИЖЕК КЛИНОВЫХ PNEUMATIC ACTUATOR FOR GATE VALVES		18300-13/2-АТХ-ОЛ-61 18300-13/2-АТХ-SP-61(*)		ЛИСТ PAGE 8	ИЗМ. REV 0

ООО "ПРОМХИМПРОЕКТ"		ОПРОСНЫЙ ЛИСТ SPECIFICATION										ОЛ-61 SP-61											
ЕДИНИЦЫ UNITS		ДАВЛЕНИЕ PRESSURE ТЕМПЕРАТУРА TEMPERATURE		kg.f/cm ² °C		ИЗБЫТОЧНОЕ EXCESS		АБСОЛЮТНОЕ ABSOLUTE		ПЛОТНОСТЬ DENSITY		kg/m ³											
ПОРЯДК. НОМЕР ORDER №		ПОЗИЦИЯ TAG NUMBER		СРЕДА FLUID		УСЛОВНЫЙ ЛИНИИ LINE (mm)		РАБОЧИЕ УСЛОВИЯ OPERATING CONDITIONS		ДАВЛЕНИЕ PRESSURE		ТЕМПЕРАТУРА TEMPERATURE		ВРЕМЯ СРАБАТЫВ. НЕ БОЛЕЕ (SEC) STROKE TIME (SEC) MAX		ТИП ОРИЕНТ. ПРИВОДА TYPE ACTUAT. ORIENT.		ЗАВОДСКОЕ ОБОЗНАЧЕНИЕ ПРИВОДА MANUFACTURERS ACTUATOR NAME (1)		ПРИМЕЧ. REMARKS		ИЗМЕНЕНИЕ REVISION	
1		HSA 1605		пар		100		9,5		9,5		180		200		DA		R		12		(2,3)	
ПРИМЕЧАНИЯ: NOTES:																							
(1) УТОЧНЯЕТСЯ ПОСТАВЩИКОМ PRECISED BY VENDOR																							
(2) ПНЕВМОПРИВОД ДОЛЖЕН БЫТЬ УКОМПЛЕКТОВАН УЗЛОМ СОЧЛЕНЕНИЯ С ЗАДВИЖКОЙ ЗКЛ2-100-16 (ИСП.1) PNEUMATIC ACTUATOR SHOULD BE EQUIPPED WITH A CONNECTION GATE VALVE ZKL2-100-16 (ISP.1) NODE																							
(3) РИСУНОК 4 (лист. 7) FIGURE 4 (leaf. 7)																							
ТЕХНОЛОГИЧЕСКИЙ ОТДЕЛ PROCESS DEPARTMENT												МОНТАЖНЫЙ ОТДЕЛ DEPARTMENT											
Изм. Rev.		Дата Date		Составил Writer		Проверил Checked by		Утвердил Approved by		Изм. Rev.		Дата Date		Составил Writer		Проверил Checked by		Утвердил Approved by					
ПНЕВМОПРИВОД ЗАДВИЖЕК КЛИНОВЫХ PNEUMATIC ACTUATOR FOR GATE VALVES												18300-13/2-АТХ-ОЛ-61 18300-13/2-АТХ-SP-61(*)											
ЛИСТ PAGE												ИЗМ. REV											
9												0											